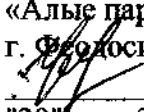


УТВЕРЖДАЮ  
Заведующий  
Муниципальным бюджетным  
дошкольным образовательным  
учреждением «Детский сад № 9  
«Алые паруса»  
г. Феодосии Республики Крым»  
  
О.Н.Червонищенко  
"20" мая 2020 г.

**АКТ ОБСЛЕДОВАНИЯ МБДОУ «Детский сад № 9 «Алые паруса»,  
298184, Республика Крым, г. Феодосия, пгт. Орджоникидзе, ул. Нахимова д.21**

### **К ПАСПОРТУ ДОСТУПНОСТИ № 1**

г. Феодосия, Республика Крым

«19» мая 2020 г.

#### **1. Общие сведения об объекте**

1.1. Наименование (вид) объекта: Муниципальное бюджетное дошкольное образовательное учреждение «Детский сад № 9 «Алые паруса» г.Феодосии Республики Крым»

1.2. Адрес объекта: 298184, Республика Крым, г. Феодосия, пгт. Орджоникидзе, ул. Нахимова д.21

1.3. Сведения о размещении объекта:

- нежилое здание 630,9кв.м

- наличие прилегающего земельного участка (да, нет) ;

1.4. Год постройки здания 1956 г., последнего капитального ремонта – нет.

1.5. Дата предстоящих плановых ремонтных работ: текущего – 2020, капитального – детский сад попал в Федеральную целевую программу «Социально – экономическое развитие Республики Крым и г. Севастополя до 2022 года» запланировано проведение работ по разработке проектно-сметной документации по объекту: «Реконструкция Муниципального бюджетного дошкольного образовательного учреждения «Детский сад №9 «Алые паруса»г.Феодосии Республики Крым» (ранее дошкольное учебное заведение №9)». Местонахождение объекта – г.Феодосия, пгт. Орджоникидзе ул.Нахимова, д.21, г.Феодосия, пгт. Орджоникидзе ул.Нахимова, д.23.

1.6. Название организации (учреждения): Муниципальное бюджетное дошкольное образовательное учреждение «Детский сад №9 «Алые паруса» г. Феодосии Республики Крым».

1.7. Юридический адрес организации (учреждения): Республика Крым, г. Феодосия, пгт. Орджоникидзе, ул. Нахимова д.21

#### **2. Характеристика деятельности организации на объекте**

2.1 Сфера деятельности (здравоохранение, образование, социальная защита, физическая культура и спорт, культура, связь и информация, транспорт, жилой фонд, потребительский рынок и сфера услуг, другое).

2.2 Виды оказываемых услуг: дошкольное образование, дополнительное образование детей и взрослых.

2.3 Форма оказания услуг: (на объекте, с длительным пребыванием, в т.ч. проживанием, на дому, дистанционно).

2.4 Категории обслуживаемого населения по возрасту: (дети от 2-х до 8 лет, взрослые трудоспособного возраста, пожилые; все возрастные категории).

2.5 Категории обслуживаемых инвалидов: инвалиды, передвигающиеся на кресле-коляске, инвалиды с нарушениями опорно-двигательного аппарата, нарушениями зрения, нарушениями слуха, нарушениями умственного развития

2.6 Плановая мощность: проектная мощность – 63 человека, фактическая посещаемость (73 человек в день), вместимость- 73 чел/в день, пропускная способность - 73 человек/день.

2.7 Участие в исполнении ИПРА инвалида, ребенка-инвалида (да, нет).

### 3. Состояние доступности объекта

#### 3.1 Путь следования к объекту пассажирским транспортом

Автобус № 20, 20-А; ост. «Орджоникидзе»

Наличие адаптированного для инвалидов общественного транспорта – маршрутные такси №20-А.

#### 3.2 Путь к объекту от ближайшей остановки пассажирского транспорта:

3.2.1 Время движения (пешком) -3-5 мин

3.2.3 Наличие выделенного от проезжей части пешеходного пути (да, нет),

3.2.4 Перекрестки: нерегулируемые; регулируемые, со звуковой сигнализацией, таймером; нет

3.2.5 Информация на пути следования к объекту: акустическая, тактильная, визуальная; нет

3.2.6 Перепады высоты на пути: есть, нет (бордюр 15 см.)

Их обустройство для инвалидов на коляске: да, нет

#### 3.3 Организация доступности объекта для инвалидов – форма обслуживания

№№ п/п	Категория инвалидов (вид нарушения)	Вариант организации доступности объекта (формы обслуживания)*
1.	<b>Все категории инвалидов и МГН</b> <i>в том числе инвалиды:</i>	ДУ
2.	передвигающиеся на креслах-колясках	ВНД
3.	с нарушениями опорно-двигательного аппарата	Б
4.	с нарушениями зрения	ДУ
5.	с нарушениями слуха	Б
6.	с нарушениями умственного развития	Б

\* - указывается один из вариантов: «А», «Б», «ДУ», «ВНД»:

«А» - доступность всех зон и помещений (универсальная);

«Б» - выделены для обслуживания инвалидов специальные участки и помещения;

«ДУ» - обеспечена условная доступность: помощь сотрудника организации, либо услуги предоставляются на дому или дистанционно;

«ВНД» - доступность не организована (временно недоступно).

### 3.4 Состояние доступности основных структурно-функциональных зон

№ п/п	Основные структурно-функциональные зоны	Состояние доступности, в том числе для основных категорий инвалидов**	Приложение	
			№ на плане	№ фото
1	Территория, прилегающая к зданию (участок).	ДЧ-И (О, С, Г, У), ВНД (К)	б/н	5-10
2	Вход (входы) в здание	ДЧ-И (О, Г, У), ДУ (С), ВНД (К)	б/н	7, 10, 33
3	Путь (пути) движения внутри здания (в т.ч. пути эвакуации)	ДЧ-И (О, Г, У), ДУ (С), ВНД (К)	1-2	12-16, 19
4	Зона целевого назначения здания (целевого посещения объекта)			
4.1	Зальная форма	ДЧ-И (О, Г, У), ДУ (С), ВНД (К)	б/н	б/н
4.2	Кабинетная форма (группы)	ДЧ-И (О, Г, У), ДУ (С), ВНД (К)	1-14,1-18,1-32, 1-36	14,18,20,26
5	Санитарно-гигиенические помещения	ДЧ-И (С, Г, У), ВНД (К, О)	1-15,1-16,1-17,1-33,1-34,1-35	23-25, 29-31
6	Система информации и связи (на всех зонах)	ВНД	б/н	б/н
7	Пути движения к объекту (от остановки транспорта)	ДЧ-В	б/н	1-4

\*\*Указывается: ДП-В - доступно полностью всем; ДП-И (К, О, С, Г, У) – доступно полностью избирательно (указать категории инвалидов); ДЧ-В - доступно частично всем; ДЧ-И (К, О, С, Г, У) – доступно частично избирательно (указать категории инвалидов); ДУ - доступно условно; ВНД – недоступно.

### 3.5. ИТОГОВОЕ ЗАКЛЮЧЕНИЕ о состоянии доступности:

Объект признан доступным частично избирательно для инвалидов с нарушениями опорно-двигательного аппарата, с нарушениями слуха, умственного развития, доступным условно для инвалидов с нарушениями зрения и временно недоступным для инвалидов, передвигающихся на креслах-колясках.

Для решения вопросов доступности для всех категорий инвалидов в качестве обязательных мер требуется установка кнопки вызова на входе на территорию дошкольного образовательного учреждения, в доступном для инвалидов, передвигающихся на кресле-коляске месте, ремонт покрытия тротуара на территории садика, размещение схемы путей движения к зоне целевого назначения и санитарно-гигиеническим помещениям, а так же организация системы оповещения в экстренных случаях.

Для обеспечения полной доступности объекта для инвалидов с нарушением слуха, необходимо предусмотреть возможность усиления звука (индукционная петля) в зале при проведении культурно-массовых мероприятий, дублирование субтитрами голосовой информации, разработка системы информационного сопровождения на путях движения внутри здания и в зонах целевого назначения, при необходимости обеспечение предоставления услуги с использованием русского жестового языка, включая обеспечение допуска на объект сурдопереводчика, тифлосурдопереводчика.

Для обеспечения полной доступности объекта для инвалидов с нарушениями зрения требуется разработка комплексной системы информации на объекте с

использованием контрастных цветовых и тактильных направляющих на всех путях движения, дублирование основной информации рельефно-точечным шрифтом и акустической информацией.

Для обеспечения полной доступности объекта для инвалидов с патологией опорно-двигательного аппарата и инвалидов, передвигающихся на креслах колясках необходимо установка пандусов на входе на территорию детского сада, в здание дошкольного образовательного учреждения, приведение порогов на входах в зоны целевого назначения и путях движения внутри здания к нормативу, установка дверей с нормативной шириной проема, оборудование санитарно-гигиенических помещений согласно нормативам для данной категории инвалидов.

#### 4. Управленческое решение (проект)

##### 4.1. Рекомендации по адаптации основных структурных элементов объекта:

№№ п \п	Основные структурно-функциональные зоны объекта	Рекомендации по адаптации объекта (вид работы)*
1	Территория, прилегающая к зданию (участок)	ТР, ТСР
2	Вход (входы) в здание	КР, ТСР, Орг
3	Путь (пути) движения внутри здания (в т.ч. пути эвакуации)	ТР, ТСР, Орг
4	Зона целевого назначения здания (целевого посещения объекта)	ТР, ТСР, Орг
5	Санитарно-гигиенические помещения	КР, ТСР
6	Система информации на объекте (на всех зонах)	ТР, ТСР
7	Пути движения к объекту (от остановки транспорта)	ТР
8.	<b>Все зоны и участки</b>	КР, ТР, ТСР, Орг

##### 4.2. Период проведения работ: 2021-2025 годы в рамках исполнения

##### 4.3 Ожидаемый результат (по состоянию доступности) после выполнения работ по адаптации: **ДЧ-В**

Оценка результата исполнения программы, плана (по состоянию доступности) **ДЧ-В**

##### 4.4. Для принятия решения требуется, не требуется (нужное подчеркнуть):

4.4.1. согласование на  
Комиссии \_\_\_\_\_

4.4.2. согласование работ с надзорными органами (в сфере проектирования и строительства, архитектуры, охраны памятников, другое - указать)

4.4.3. техническая экспертиза; разработка проектно-сметной документации;

4.4.4. согласование с вышестоящей организацией - (Министерством образования Республики Крым)

4.4.5. согласование с общественными организациями инвалидов представители общественных организаций входят в состав рабочей группы по обследованию объекта

4.4.6. другое \_\_\_\_\_

Имеется заключение уполномоченной организации о состоянии доступности объекта  
(*наименование документа и выдавшей его организации, дата*), прилагается

---

4.5. Информация может быть размещена (обновлена) на Карте доступности субъекта РФ  
«15» июня 2020 г., [www.zhit-vmeste.ru](http://www.zhit-vmeste.ru)  
(*наименование сайта, портала*)

## 5. Особые отметки

### ПРИЛОЖЕНИЯ:

#### Результаты обследования:

1. Территории, прилегающей к объекту	на 2 л.
2. Входа (входов) в здание	на 2 л.
3. Путей движения в здании	на 3 л.
4. Зоны целевого назначения объекта	на 5 л.
5. Санитарно-гигиенических помещений	на 2 л.
6. Системы информации (и связи) на объекте	на 3 л.
Результаты фотофиксации на объекте	на 5 л.
Позэтажные планы	на 1 л.
Информация о путях движения к объекту	на 2 л.


Другое (в том числе дополнительная информация о путях движения к объекту)


Рекомендуется обустроить здание в соответствии с СП 59.13330.2012


Председатель комиссии:

Заведующий МБДОУ «Детский сад № 9 «Алые паруса»  О.Н.Червонищенко

Члены комиссии:

Делопроизводитель «Детский сад № 9 «Алые паруса»  Рыбьянова Л.В.

заведующий хозяйством «Детский сад № 9 «Алые паруса»  Бенигеродская Е.В.

председатель Крымской Региональной общественной организации «Ассоциация Инвалидов»  Л. Прабов

Управленческое решение согласовано « 29 »  09  (Протокол № 2 )

Комиссией (по координации деятельности в сфере формирования доступной среды жизнедеятельности для инвалидов и других маломобильных групп населения, обследованию объектов социальной инфраструктуры и экспертной оценке состояния их доступности

**I. Результаты обследования:**

**1. Территории, прилегающей к зданию (участка)**

«Детский сад № 9 «Алые паруса»,

298184, Республика Крым, г. Феодосия, пгт. Орджоникидзе, ул. Нахимова д.21

№ п/п	Наименование функционально-планировочного элемента	Наличие элемента			Выявленные нарушения и замечания		Работы по адаптации объектов	
		есть/нет	№ на плане	№ фото	Содержание	Значимо для инвалида (категория)	Содержание	Виды работ
1.1	Вход (входы) на территорию	есть	б/н	7,10	– ширина входной калитки не соответствует нормативу, имеются ступени, отсутствует пандус; – отсутствует информационная табличка с названием и временем работы учреждения, выполненная с использованием шрифта Брайля.	все	– привести ширину входной калитки в соответствие с нормативами, установить пандус; – установить информационную табличку с названием и временем работы учреждения, выполненную с использованием шрифта Брайля.	ТР
1.2	Путь (пути) движения на территории	есть	б/н	11,19	– выбоины в асфальтовом покрытии; – отсутствует обозначение направления движения к доступным входам для инвалидов, передвигающихся на креслах-колясках, имеются ступени	все	– провести ремонт поверхности асфальтового покрытия к главному входу с нанесением цветовой и тактильной маркировки; – обеспечить информационное сопровождение к оборудованному для инвалидов, передвигающихся на креслах-колясках входу, установить пандус	ТР, ТСП
1.3	Лестница	есть	-	-	-	К,О	-	

	(наружная)							
1.4	Пандусы (наружные)	нет	-	-	-	-	-	
1.5	Автостоянка и парковка (выделенная стоянка автотранспортных средств для инвалидов)	нет	-	-	- не оборудована автостоянка для инвалидов.	все	- оборудовать стоянку для автотранспорта и выделить 10% места для автотранспорта инвалидов.	ТР, ТСП
	ОБЩИЕ требования к зоне							

## II. Заключение по зоне:

Наименование структурно-функциональной зоны	Состояние доступности* (к пункту 3.4 Акта обследования МБДОУ «Детский сад № 9 Алые паруса»)	Приложение		Рекомендации по адаптации (вид работы)** к пункту 4.1 Акта обследования МБДОУ «Детский сад № 9 Алые паруса»
		№ на плане	№ фото	
Территория, прилегающая к зданию	ДЧ-И (О, С, Г, У), ВНД (К)	б/н	5-10	ТР, ТСП

\* указывается: **ДП-В** - доступно полностью всем; **ДП-И** (К, О, С, Г, У) – доступно полностью избирательно (указать категории инвалидов); **ДЧ-В** - доступно частично всем; **ДЧ-И** (К, О, С, Г, У) – доступно частично избирательно (указать категории инвалидов); **ДУ** - доступно условно; **ВНД** – недоступно.

\*\*указывается один из вариантов: не нуждается; ремонт (текущий, капитальный); индивидуальное решение с ТСП; технические решения невозможны – организация альтернативной формы обслуживания

Комментарий к заключению: \_\_\_\_\_



**I. Результаты обследования:**  
**2. Входа в здание**  
**«Детский сад № 9 «Алые паруса»,**  
**298184, Республика Крым, г. Феодосия, пгт. Орджоникидзе, ул. Нахимова д.21**

№ п/п	Наименование функционально-планировочного элемента	Наличие элемента			Выявленные нарушения и замечания		Работы по адаптации объектов	
		есть/нет	№ на плане	№ фото	Содержание	Значимо для инвалида (категория)	Содержание	Виды работ
2.1	Лестница (наружная)	есть	б/н	7,10	– краевые ступени лестничных маршей не выделены цветом или фактурой.	С	– выделить краевые ступени лестничных маршей не выделены цветом или фактурой.	ТР, ТСП
2.2	Пандус (наружный)	нет		-	– отсутствует пандус.	К, О	– установить пандус на входе в здание в соответствии с требованиями нормативов.	КР, ТСП
2.3	Входная площадка (перед дверью)	есть	б/н	7,10	– размеры площадки не соответствуют требованиям нормативных документов.	К	– привести в соответствие с требованиями	КР
2.4	Дверь	есть		7	– ширина входной двери не соответствует нормативу; – отсутствует контрастная окраска по краям дверного полотна или наличника; – порог на входной двери выше 0.014 м.	К, С	– привести входную дверь в соответствии с нормативами; – установить доводчик; – обустроить порог наклонным подъемом и спуском.	ТР

2.5	Дверь (раздвижная)	нет			– конструкцией здания не предусмотрена раздвижная дверь.	-	-	-
2.6	Тамбур	есть		33	– ширина и глубина тамбура соответствует нормативам; – пороги в тамбуре более 0,0014 м.; – ширина дверей не соответствует нормативам.	К	– привести входную группу в тамбуре в соответствии с нормативами..	ТР, ТСП
2.7	Сменное кресло-коляска	нет	–	–	– сменное кресло-коляска отсутствует.	К	– предусмотреть возможность приобретения сменного кресла-коляски.	ТСП
2.8	Предоставление услуг с сопровождением инвалида по территории объекта работником организации	есть	б/н	б/н	–	все	Приказ № 74-ОД от 14.05.2020 «О назначении ответственных за организацию и проведение работы по обеспечению доступности для инвалидов и других мобильных групп населения». (делопроизводитель Рыбьянова Л.В.).	Орг
	ОБЩИЕ требования к зоне							

## II. Заключение по зоне:

Наименование структурно-функциональной	Состояние доступности* (к пункту 3.4 Акта	Приложение		Рекомендации по адаптации (вид работы)**
		№ на плане	№ фото	

зоны	обследования МБДОУ «Детский сад № 9 «Алые паруса»)			к пункту 4.1 Акта обследования МБДОУ «Детский сад № 9 «Алые паруса»
Вход в здание	ДЧ-И (О, Г, У), ДУ (С), ВНД (К)		7, 10, 33	КР, ТР, ТСР, Орг
Доступная входная группа	ДЧ-И (О, Г, У), ДУ (С), ВНД (К)		7, 10, 33	КР, ТР, ТСР, Орг

\* указывается: **ДП-В** - доступно полностью всем; **ДП-И** (К, О, С, Г, У) – доступно полностью избирательно (указать категории инвалидов); **ДЧ-В** - доступно частично всем; **ДЧ-И** (К, О, С, Г, У) – доступно частично избирательно (указать категории инвалидов); **ДУ** - доступно условно, **ВНД** – недоступно.

\*\*указывается один из вариантов: не нуждается; ремонт (текущий, капитальный); индивидуальное решение с ТСР; технические решения невозможны – организация альтернативной формы обслуживания

Комментарий к заключению: \_\_\_\_\_

к Акту обследования ОСИ к паспорту доступности ОСИ № 1 от «\_\_» \_\_\_\_\_ 2020 г.

**I. Результаты обследования:****3. Пути (путей) движения внутри здания (в т.ч. путей эвакуации)**

«Детский сад № 9 «Алые паруса»,

298184, Республика Крым, г. Феодосия, пгт. Орджоникидзе, ул. Нахимова д.21

№ п/п	Наименование функционально-планировочного элемента	Наличие элемента			Выявленные нарушения и замечания		Работы по адаптации объектов	
		есть/нет	№ на плане	№ фото	Содержание	Значимо для инвалида (категория)	Содержание	Виды работ
3.1	Коридор (вестибюль, зона ожидания, галерея, балкон)	есть	1-2	12	– на путях движения внутри здания имеются пороги высотой более 0,0014 м.; – участки пола на путях движения на расстоянии 0,6 м перед дверными проемами и входами на лестницы, а также перед поворотом коммуникационных путей не имеет тактильные предупреждающие указатели или контрастно окрашенную поверхность в соответствии с требованиями. – отсутствует информационная мнемосхема (тактильная схема движения) у основного входа.	все	– убрать пороги; – нанести тактильные предупреждающие указатели или контрастно окрашенную поверхность на путях движения перед дверными проемами и входами в соответствии с требованиями; – разместить информационную мнемосхему с обозначением путей движения и целевых зон, доступных для инвалидов.	ТР
3.2	Поручни	нет	-	-	-	-	-	-
3.3	Лестница (внутри здания)	есть	б/н	15, 16	– отсутствие тактильных и напольных	все	– разместить тактильные и напольные	ТР

					указателей перед лестницами; – поручни прерываются.		указатели перед лестницами. – поручни привести в соответствие с требованиями.	
3.4	Пандус (внутри здания)	нет	-	-				
3.5	Адаптированный лифт	нет	-	-		-	-	-
3.6	Подъемная платформа (аппарели)	нет	-	-	– отсутствует наклонная подъемная платформа, для осуществления доступа инвалидов, передвигающихся на креслах-колясках на 2 этаж;	-	– предусмотреть возможность приобретения и установки подъемной платформы на двух маршах лестницы.	ТСР
3.7	Двери (раздвижные)	нет	-	-	– конструкцией здания не предусмотрены раздвижные двери;	-	-	-
3.8	Достаточная ширина дверных проемов в стенах, лестничных маршей, площадок	есть	б/н	13,14	– ширина дверных проемов не соответствует нормативам (менее 0.9 м.)	К	– привести дверные проемы в соответствие с нормативами, при необходимости предоставлять услуги инвалиду по перемещению внутри здания садика при помощи малогабаритного кресла-коляски.	ТР, Орг
3.9	Пути эвакуации (в т.ч. зоны безопасности)	есть	б/н	19	– ширина участков эвакуационных путей не соответствует требованиям; – не в полной мере обеспечено информационное сопровождение на путях движения к эвакуационному выходу.	все	– ширину участков эвакуационных путей привести в соответствие с требованиями; – обеспечить информационное сопровождение на путях движения к эвакуационному выходу (визуальную, звуковую и тактильную)	ТР, ТСР

						информацию с указанием направления движения).	
	ОБЩИЕ требования к зоне						

### II. Заключение по зоне:

Наименование структурно-функциональной зоны	Состояние доступности* (к пункту 3.4 Акта обследования МБДОУ «Детский сад № 9 «Алые паруса»	Приложение		Рекомендации по адаптации (вид работы)** к пункту 4.1 Акта обследования МБДОУ «Детский сад № 9 «Алые паруса»
		№ на плане	№ фото	
Пути движения внутри здания	ДЧ-И (О, Г, У), ДУ (С), ВНД (К)	1-2	12-16, 19	ТР, ТСП, Орг

\* указывается: **ДП-В**– доступно полностью всем **ДП-И** (К, О, С, Г, У) – доступно полностью избирательно (указать категории инвалидов); **ДЧ-В**– доступно частично всем; **ДЧ-И** (К, О, С, Г, У) – доступно частично избирательно (указать категории инвалидов); **ДУ**– доступно условно, **ВНД** – недоступно.\*\*указывается один из вариантов: не нуждается; ремонт (текущий, капитальный); индивидуальное решение с ТСП; технические решения невозможны – организация альтернативной формы обслуживания

Комментарий к заключению: \_\_\_\_\_

**I Результаты обследования:**

**4. Зоны целевого назначения здания (целевого посещения объекта)**

**«Детский сад № 9 «Алые паруса»,**

**298184, Республика Крым, г. Феодосия, пгт. Орджоникидзе, ул. Нахимова д.21**

№ п/п	Наименование функционально-планировочного элемента	Наличие элемента			Выявленные нарушения и замечания		Работы по адаптации объектов	
		есть / нет	№ на плане	№ фото	Содержание	Значимо для инвалида (категория)	Содержание	Виды работ
4.1	Наличие специального и приспособленного оборудования, необходимого для предоставления услуг (с учетом потребностей инвалидов)	нет	-	-	— отсутствует портативная индукционная петля.	Г	— приобрести индукционную петлю.	ТСР
4.2	Наличие работников организаций, на которых административно-распорядительным актом возложено оказание помощи при предоставлении им услуг	есть	-	-		все	Приказ № 74-ОД от 14.05.2020 «О назначении ответственных за организацию и проведение работы по обеспечению доступности для инвалидов и других мобильных групп населения». (делопроизводитель Рыбьянова Л.В.).	Орг
4.3	Обеспечение допуска сурдопереводчика и тифло-сурдопереводчика, иного лица, владеющего жестовым языком	есть	-	-		С, Г	Возможность допуска предусмотрена	Орг

4.4	Кабинетная форма обслуживания	есть	1-14, 1-18, 1-32, 1-36	14, 18, 20, 26	– недостаточная ширина дверного проема; – высота порогов более 0,0014м.	все	– расширить дверные проемы в соответствие с нормативами; – высоту порогов привести в соответствие с нормативами.	
4.5	Зальная форма обслуживания	есть	б/н	-	– отсутствует дублирование звуковой информации для инвалидов с нарушениями слуха.	-	– предусмотреть оборудование индукционной петлей зала, для инвалидов с нарушениями слуха, во время проведения культурных мероприятий.	ТСР
4.6	Прилавочная форма обслуживания	нет	-	-	-	-	-	-
4.7	Форма обслуживания с перемещением по маршруту	нет	-	-	-	-	-	-
4.8	Кабина индивидуального обслуживания	нет	-	-	– отсутствует индивидуальная кабина переодевания для инвалидов, передвигающихся на креслах-колясках.	К	– предусмотреть возможность оборудование индивидуально й кабины для переодевания инвалидов колясочников площадью не менее 4 м <sup>2</sup> .	ТР, ТСР, Орг
	ОБЩИЕ требования к зоне				– ширина дверных проемом менее требуемой нормы; – отсутствует дублирование звуковой и визуальной информации.	Все	– привести дверные проемы в соответствие с нормативами; – обеспечить дублирование для инвалидов звуковой и визуальной информацией.	ТР



## II Заключение по зоне:

Наименование структурно-функциональной зоны	Состояние доступности* (к пункту 3.4 Акта обследования МБДОУ «Детский сад № 9 «Алые паруса»)	Приложение		Рекомендации по адаптации (вид работы)** к пункту 4.1 Акта обследования МБДОУ «Детский сад № 9 «Алые паруса»
		№ на плане	№ фото	
Кабинетная форма	ДЧ-И (О, Г, У), ДУ (С), ВНД (К)	1-14, 1-18, 1-32, 1-36	14, 18, 20, 26	ТР, ТСР, Орг

\* указывается: **ДП-В** - доступно полностью всем **ДП-И** (К, О, С, Г, У) – доступно полностью избирательно (указать категории инвалидов); **ДЧ-В** - доступно частично всем; **ДЧ-И** (К, О, С, Г, У) – доступно частично избирательно (указать категории инвалидов); **ДУ** - доступно условно, **ВНД** – недоступно.

\*\*указывается один из вариантов: не нуждается; ремонт (текущий, капитальный); индивидуальное решение с ТСР; технические решения невозможны – организация альтернативной формы обслуживания

Комментарий к заключению: \_\_\_\_\_

**I. Результаты обследования:**

**4. Зоны целевого назначения здания (целевого посещения объекта)**

**Вариант II – места приложения труда**

**«Детский сад № 9 «Алые паруса»,**

**298184, Республика Крым, г. Феодосия, пгт. Орджоникидзе, ул. Нахимова д.21**

Наименование функционально-планировочного элемента	Наличие элемента			Выявленные нарушения и замечания		Работы по адаптации объектов	
	есть/нет	№ на плане	№ фото	Содержание	Значимо для инвалида (категория)	Содержание	Виды работ
Место приложения труда	нет	-	-	-	-	-	-

**II. Заключение по зоне:**

Наименование структурно-функциональной зоны	Состояние доступности* (к пункту 3.4 Акта обследования ОСИ)	Приложение		Рекомендации по адаптации (вид работы)** к пункту 4.1 Акта обследования ОСИ
		№ на плане	№ фото	
-	-	-	-	-

\* указывается: **ДП-В** - доступно полностью всем; **ДП-И** (К, О, С, Г, У) – доступно полностью избирательно (указать категории инвалидов); **ДЧ-В** – доступно частично всем; **ДЧ-И** (К, О, С, Г, У) – доступно частично избирательно (указать категории инвалидов); **ДУ** – доступно условно; **ВНД** – недоступно.

\*\*указывается один из вариантов: не нуждается; ремонт (текущий, капитальный); индивидуальное решение с ТСР; технические решения невозможны – организация альтернативной формы обслуживания

Комментарий к заключению: \_\_\_\_\_

**I Результаты обследования:**  
**4. Зоны целевого назначения здания (целевого посещения объекта)**  
**Вариант III – жилые помещения**  
**«Детский сад № 9 «Алые паруса»,**  
**298184, Республика Крым, г. Феодосия, пгт. Орджоникидзе, ул. Нахимова д.21**

Наименование функционально-планировочного элемента	Наличие элемента			Выявленные нарушения и замечания		Работы по адаптации объектов	
	есть/нет	№ на плане	№ фото	Содержание	Значимо для инвалида (категория)	Содержание	Виды работ
Жилые помещения	нет	-	-	-	-	-	

**III Заключение по зоне:**

Наименование структурно-функциональной зоны	Состояние доступности* (к пункту 3.4 Акта обследования ОСИ)	Приложение		Рекомендации по адаптации (вид работы)** к пункту 4.1 Акта обследования ОСИ
		№ на плане	№ фото	
-	-	-	-	-

\* указывается: **ДП-В** - доступно полностью всем; **ДП-И** (К, О, С, Г, У) – доступно полностью избирательно (указать категории инвалидов); **ДЧ-В** - доступно частично всем; **ДЧ-И** (К, О, С, Г, У) – доступно частично избирательно (указать категории инвалидов); **ДУ** - доступно условно; **ВНД** – недоступно.

\*\*указывается один из вариантов: не нуждается; ремонт (текущий, капитальный); индивидуальное решение с ТСР; технические решения невозможны – организация альтернативной формы обслуживания

Комментарий к заключению: \_\_\_\_\_

**I Результаты обследования:**  
**5. Санитарно-гигиенических помещений**  
**«Детский сад № 9 «Алые паруса»,**  
**298184, Республика Крым, г. Феодосия, пгт. Орджоникидзе, ул. Нахимова д.21**

№ п/п	Наименование функционально-планировочного элемента	Наличие элемента			Выявленные нарушения и замечания		Работы по адаптации объектов	
		есть/нет	№ на плане	№ фото	Содержание	Значимо для инвалида (категория)	Содержание	Виды работ
5.1	Туалетная комната	есть	1-15, 1-16, 1-17, 1-33, 1-34, 1-35	23-25, 29-31	<ul style="list-style-type: none"> <li>– санитарно-гигиеническое помещение не оборудовано для инвалидов и МГН;</li> <li>– отсутствует кнопка вызова;</li> <li>– нет крючков для одежды, костылей и другой принадлежности;</li> <li>– отсутствуют специальные знаки (в том числе рельефные);</li> <li>– входная дверь открывается во внутрь.</li> </ul>	все	<ul style="list-style-type: none"> <li>- необходимо обустройство отдельного санитарно-гигиенического помещения для инвалидов согласно нормативам.</li> </ul>	КР, ТСП
5.2	Душевая/ванная комната	нет	1-15, 1-35	25,31	<ul style="list-style-type: none"> <li>- отсутствует закрепленное на стене складное сидение, которое должно быть расположено на высоте 0,48м.;</li> <li>- не оборудована ручным душем, пристенными поручнями и кнопкой вызова дежурного персонала;</li> <li>- отсутствуют</li> </ul>	все	<ul style="list-style-type: none"> <li>- оборудовать душевую местом для инвалидов согласно нормативам.</li> </ul>	ТР, ТСП

					специальные знаки (в том числе и рельефные), на высоте 1,35м.			
5.3	Бытовая комната (гардеробная)	нет	-	-	-	-	-	-
	ОБЩИЕ требования к зоне							

### II. Заключение по зоне:

Наименование структурно-функциональной зоны	Состояние доступности* (к пункту 3.4 Акта обследования МБДОУ «Детский сад № 9 «Алые паруса»)	Приложение		Рекомендации по адаптации (вид работы)** к пункту 4.1 Акта обследования МБДОУ «Детский сад № 9 «Алые паруса»
		№ на плане	№ фото	
Доступные санитарно-гигиенические помещения	ДЧ-И (С, Г, У), ВНД (К, О)	1-15, 1-16, 1-17, 1-33, 1-34, 1-35	23-25, 29-31	КР, ТСР

\* указывается: **ДП-В** - доступно полностью всем; **ДП-И** (К, О, С, Г, У) – доступно полностью избирательно (указать категории инвалидов); **ДЧ-В** - доступно частично всем; **ДЧ-И** (К, О, С, Г, У) – доступно частично избирательно (указать категории инвалидов); **ДУ** - доступно условно; **ВНД** – недоступно.

**I Результаты обследования:**  
**6. Системы информации**  
**«Детский сад № 9 «Алые паруса»,**  
**298184, Республика Крым, г. Феодосия, пгт. Орджоникидзе, ул. Нахимова д.21**

№ п/п	Наименование функционально-планировочного элемента	Наличие элемента			Выявленные нарушения и замечания		Работы по адаптации объектов	
		есть/нет	№ на плане	№ фото	Содержание	Значимо для инвалида (категория)	Содержание	Виды работ
6.1	Размещение оборудования и носителей информации, необходимых для обеспечения беспрепятственного доступа к объектам (местам предоставления услуг) инвалидов, имеющих стойкие расстройства функции зрения, слуха и передвижения	нет	-	-	Носители информации, необходимые для обеспечения беспрепятственного доступа к объектам (местам предоставления услуг) инвалидов, имеющих стойкие расстройства функции зрения, слуха и передвижения отсутствуют	все	Организовать размещение носителей информации, необходимых для обеспечения беспрепятственного доступа к объектам (местам предоставления услуг) инвалидов, имеющих стойкие расстройства функции зрения, слуха и передвижения	ТР, ТСП
6.2	<b>Визуальные средства:</b> дублирование необходимой для инвалидов, имеющих стойкие расстройства функции зрения, зрительной информации - надписей, знаков и иной текстовой и графической информации - знаками,	нет	-	-	- нарушены нормативные требования к размещению визуальной информации.	все	- организовать размещение комплексной системы информации на всех зонах объекта; - перенести кнопку вызова в доступное для инвалидов место.	ТР, ТСП

	выполненными рельефно-точечным шрифтом Брайля; дублирование необходимой для инвалидов по слуху звуковой информации зрительной информацией							
6.3	<b>Акустические средства:</b> дублирование необходимой для инвалидов, имеющих стойкие расстройства функции зрения, зрительной информации - звуковой информацией	нет	-	-	– отсутствует акустическая система информирования и оповещения об опасности.	все	Обеспечить дублирование необходимой для инвалидов, имеющих стойкие расстройства функции зрения, зрительной информации - звуковой информацией	
6.4	Тактильные средства	нет	-	-	– отсутствует дублирование информации тактильными средствами.	все	Организовать дублирование информации тактильными средствами	
	ОБЩИЕ требования к зоне		-	-	– нарушены требования непрерывности информации, своевременного ориентирования и однозначного опознания объектов и мест посещения; – отсутствует кнопка вызова для инвалидов передвигающихся на кресле-коляске и с нарушением опорно-двигательного аппарата.	все	- Оборудовать комплексные системы средств информации и сигнализации в соответствии с нормативами	

## II. Заключение по зоне:

Наименование структурно-функциональной зоны	Состояние доступности* (к пункту 3.4 Акта обследования МБДОУ «Детский сад № 9 «Алые паруса»)	Приложение		Рекомендации по адаптации (вид работы)** к пункту 4.1 Акта обследования МБДОУ «Детский сад № 9 «Алые паруса»
		№ на плане	№ фото	
Система информации на объекте	ВНД	-	-	ТР, ТСР

\* указывается: **ДП-В** - доступно полностью всем; **ДП-И** (К, О, С, Г, У) – доступно полностью избирательно (указать категории инвалидов); **ДЧ-В** - доступно частично всем; **ДЧ-И** (К, О, С, Г, У) – доступно частично избирательно (указать категории инвалидов); **ДУ** - доступно условно; **ВНД** – недоступно.

\*\*указывается один из вариантов: не нуждается; ремонт (текущий, капитальный); индивидуальное решение с ТСР; технические решения невозможны – организация альтернативной формы обслуживания

Комментарий к заключению: \_\_\_\_\_



Фото 1



Фото 2



Φοτο 3



Φοτο 4



Φοτο 5



Φοτο 6



Φοτο 7



Φοτο 8



Φοτο 9



Φοτο 10



Φοτο 11



Φοτο 12



Φοτο 13



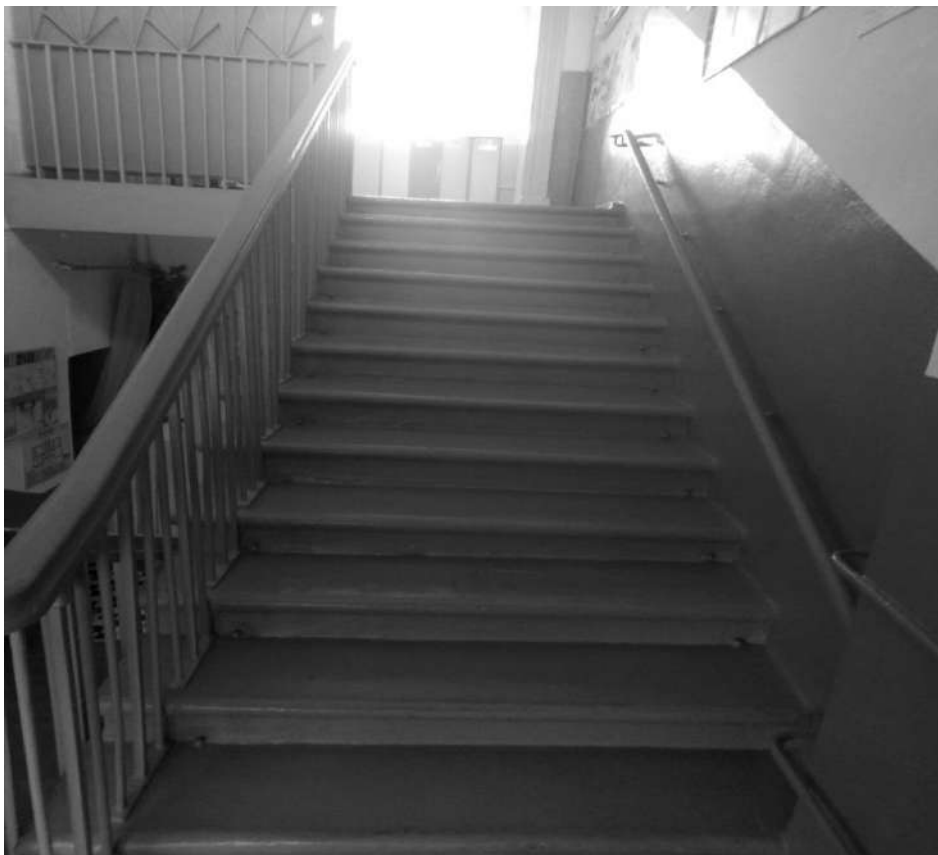
Φοτο 14



Φοτο 15



Φοτο 16





Φοτο 17



Φοτο 18



Φoto 19



Φoto 20



Φοτο 21



Φοτο 22



Фото 23



Фото 24



Фото 25



Фото 26



Φοτο 27



Φοτο 28



Φoto 29



Φoto 30



Фото 31



Фото 32

